

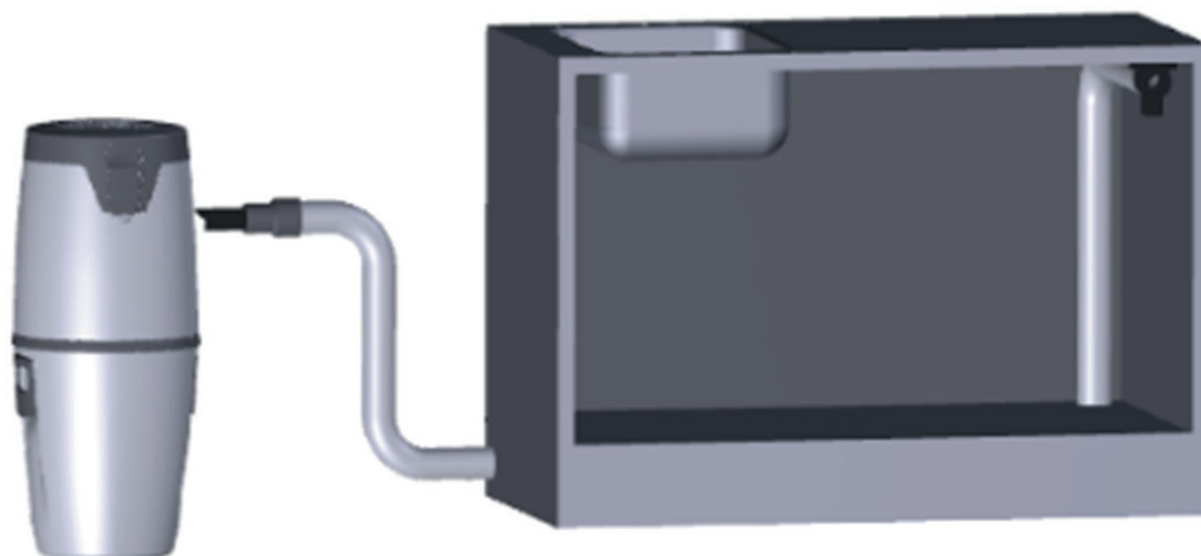


Venyvän siivousletkun RV 1-10 m asennus- ja käyttöohje

Instruktion för montering och användning av tänjbar städs-
lang RV 1-10 m

Installation and user guide for expandable cleaning hose
RV 1-10 m

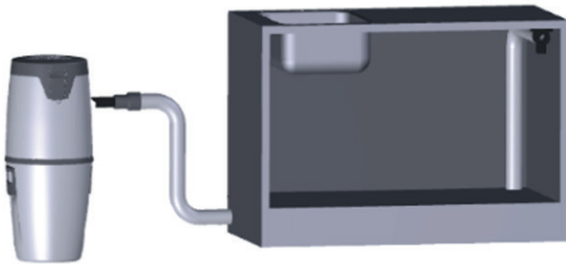
Installations- und Bedienungsanleitung für ausziehbaren
RV-Reinigungsschlauch 1-10 m



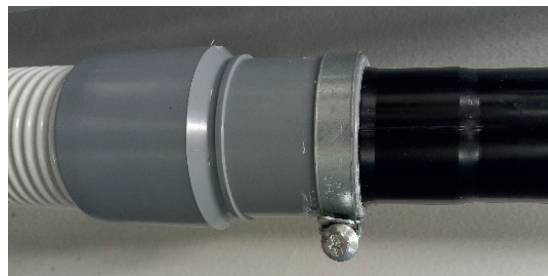
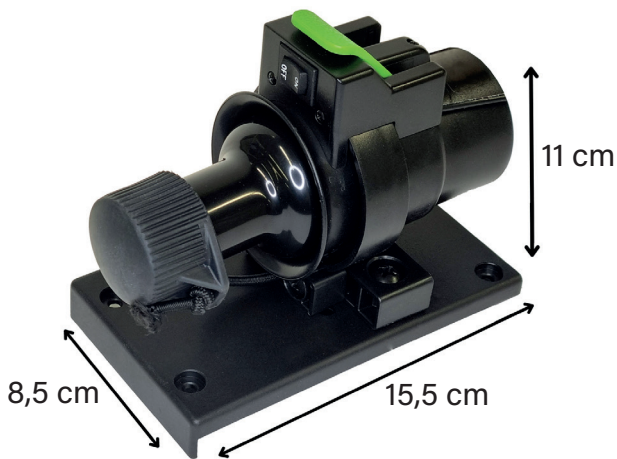
Installationsanleitung Aufbewahrungsrohr für ausziehbaren RV-Reinigungsschlauch 1-10 m



Das flexible RV-Rohrsystem ermöglicht die schnelle und einfache Montage des Reinigungsschlauchs, z. B. im Schrank oder Schranksockel.



Installieren Sie den Ansaugpunkt z. B. oben an der Wand des Spülschranks (nicht an der Scharnierseite). Das flexible Aufbewahrungsrohr geht unmittelbar von der Saugdose ab.



Das flexible RV-Rohrsystem wird an das Muffenende der Allaway-Rohre mit 44 mm Durchmesser angeschlossen. Führen Sie den Niederspannungsleiter von der Saugdose zur Zentraleinheit.



Das Installationspaket umfasst:

- ein 2,5 m langes biegsames Aufbewahrungsrohr
- einen schwarzen Stretch-Reinigungsschlauch 1-10 m
- Befestigungszubehör für die Allaway-Rohrleitungen
- Aluminium-Teleskoprohr
- Parketteinkehrdüse

Bedienungsanleitung ausziehbarer RV-Reinigungsschlauch 1-10 m

Je nach Position der Ansaugstelle kann das RV-Reinigungssystem von einer einzigen Ansaugstelle bis zu 80 m² reinigen. Ziehen Sie die für die Reinigung erforderliche Schlauchlänge heraus und befestigen Sie die Düse bei Bedarf an einem Teleskoprohr. Die Saugdose ist mit einer speziellen Arretierung versehen, die den Schlauch in der gewünschten Länge fixiert.

Nach Beenden der Reinigung geben Sie den Arretierungshebel frei und legen Sie Ihre Hand auf das Schlauchende. Der so entstehende Unterdruck saugt den Schlauch in das Aufbewahrungsrohr. Ein Gummistopfen am Ende des Schlauches dichtet das System ab und verhindert, dass es versehentlich aus der Saugdose herauskommt. Bei Bedarf kann der gesamte Schlauch leicht aus der Aufbewahrung herausgezogen werden. Dieses System funktioniert mit allen Allway-Zentraleinheiten.



Entfernen des Stopfens.



Ziehen Sie den Schlauch heraus und arretieren Sie ihn, indem Sie den Arretierungshebel zu sich ziehen.



Starten Sie den Staubsauger vom ON/OFF-Kippschalter, indem Sie den Kippschalter auf die Stellung „ON“ drücken.



Reinigung (bringen Sie die notwendigen Reinigungsgeräte an).



Geben Sie den Schlauch frei, indem Sie den Arretierhebel von sich wegdrücken.



Führen Sie den Schlauch per Hand wieder in das Aufbewahrungsrohr zurück, indem Sie die Schlauchöffnung mit der Hand abdecken, und schalten Sie den Staubsauger aus, indem Sie den Kippschalter in die OFF-Stellung drücken. Schließen Sie den Stopfen.